

**Výstavba telocvične pre ZŠ s MŠ Školská,
Chorvátsky Grob**



Projekt a jeho výstupy boli podporené z verejných zdrojov poskytnutých Fondom na podporu športu

Všeobecné informácie o projekte:

Názov projektu:

Výstavba telocvične pre ZŠ a MŠ Chorvátsky Grob

Program:

Výstavba, rekonštrukcia a modernizácia športovej infraštruktúry číslo: 2020/001

Poskytovateľ príspevku:

Fond na podporu športu

Prijímateľ príspevku:

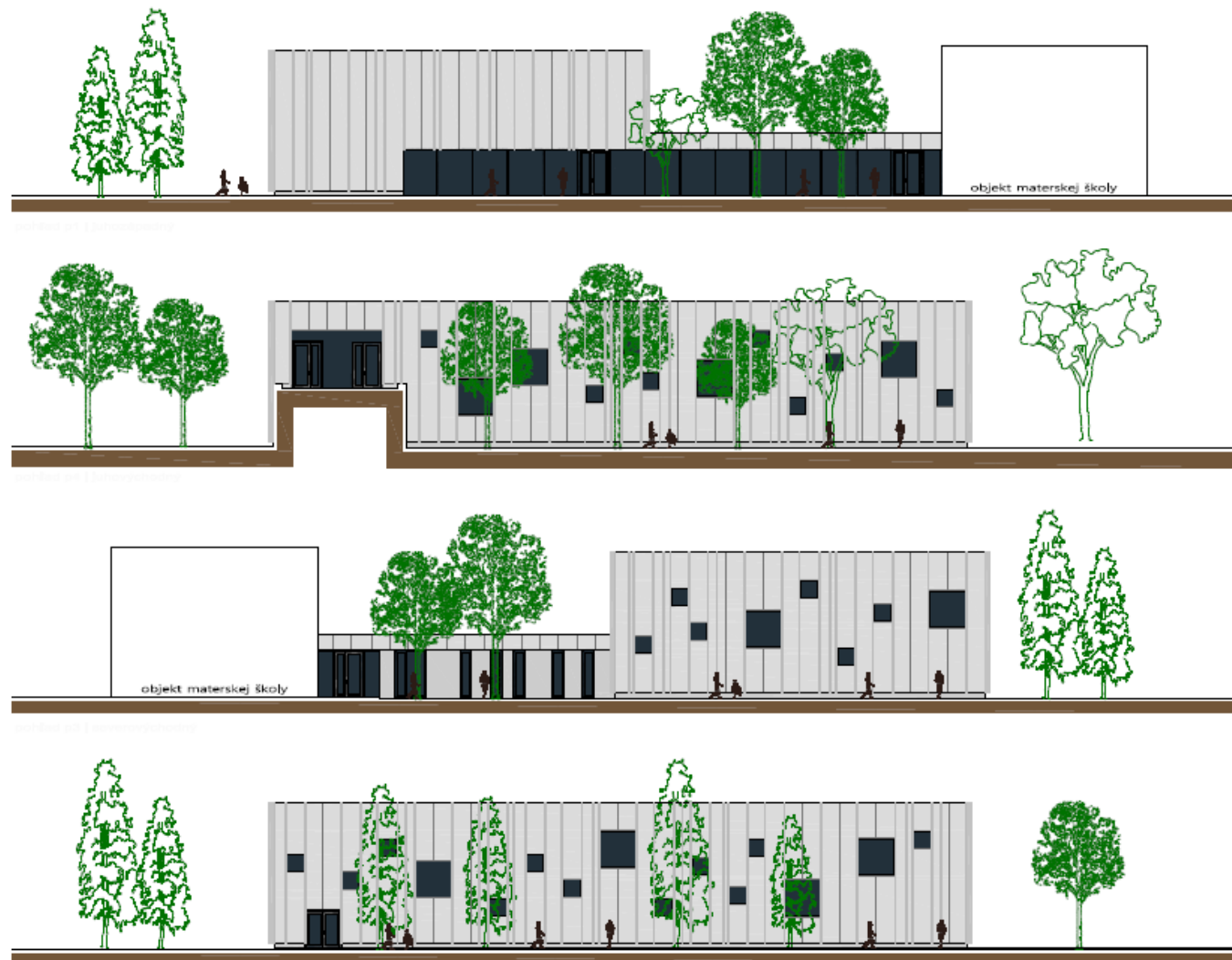
Obec Chorvátsky Grob

Ukončenie realizácie:

Október 2022

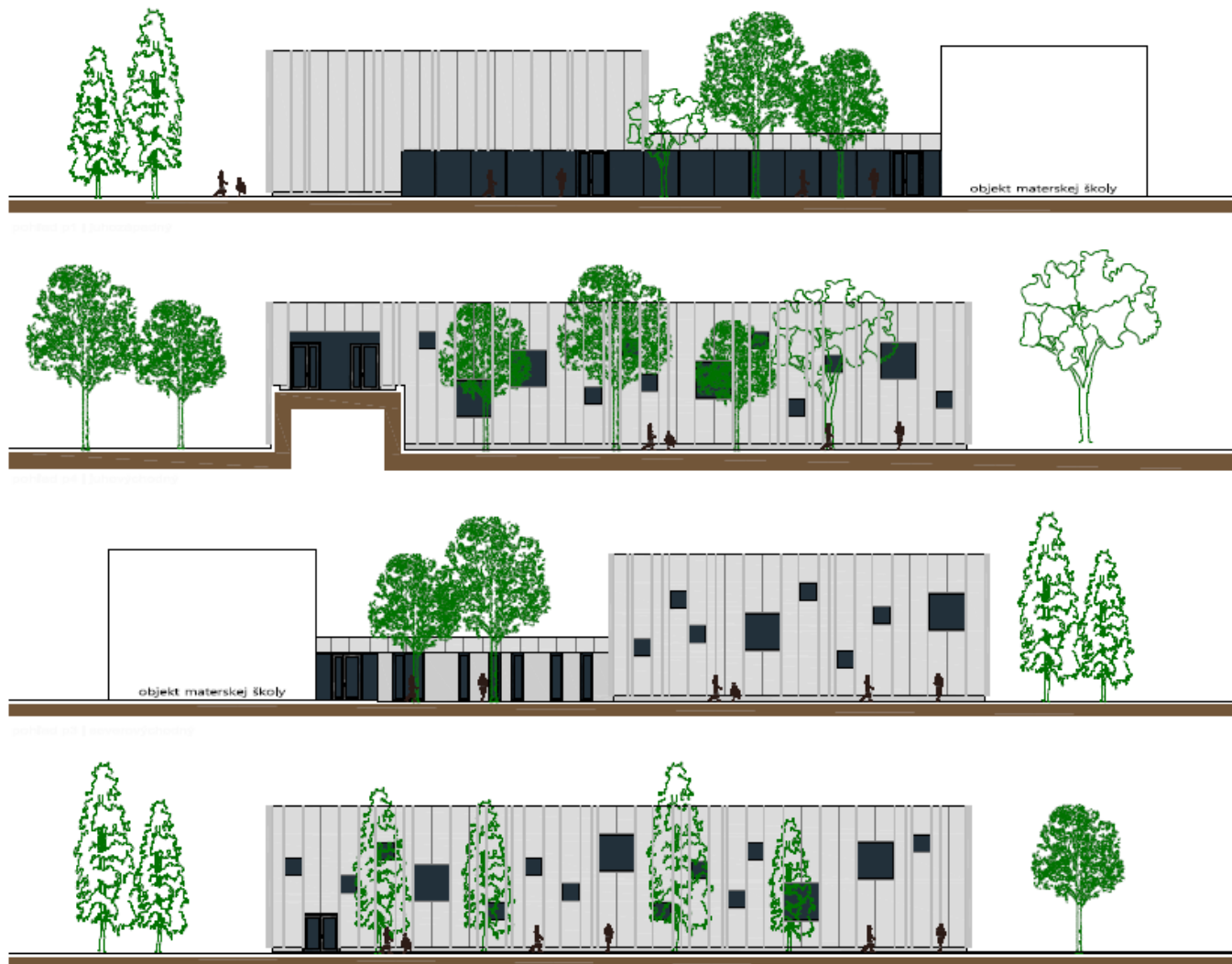
Cena diela v zmysle ZoD:

1 835 596,20 eur



Objekt telocvične je pôdorysne tvaru „L“ a je výškovo rozčlenený do hlavnej obdĺžnikovej dvojpodlažnej telocvičňovej haly o rozmeroch 45,200 x 24,200m a jednopodlažnej časti zázemia s napojením na prepojovací krčok o rozmeroch 19,000 x 8,650m.

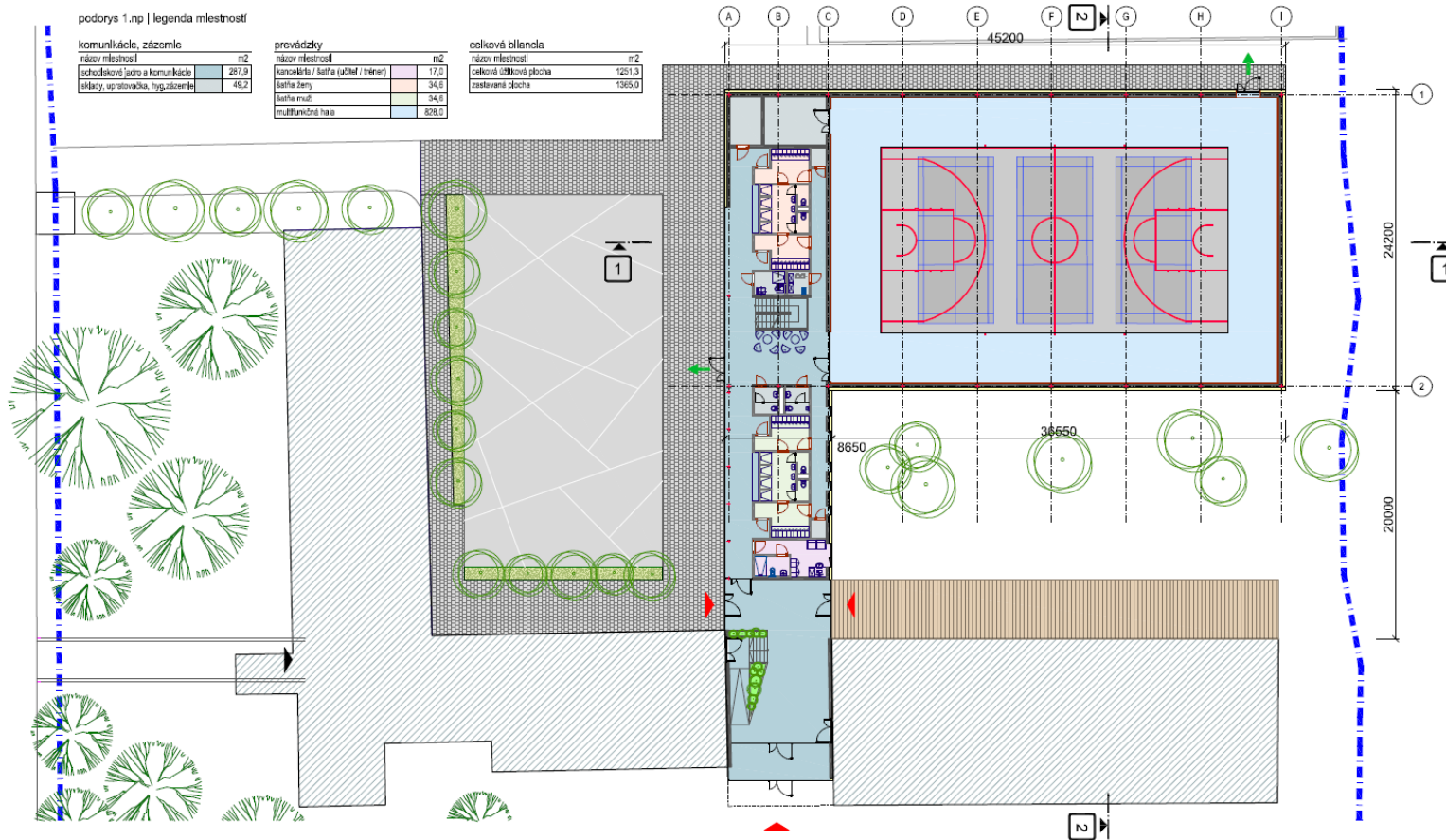
SADOVÉ A TERÉNNE ÚPRAVY. Ide o sadové úpravy pri objekte prístavby medzi budovou materskej a základnej školy, ktorej súčasťou je aj extenzívna strešná záhrada. Samotné sadové a terénne úpravy pozostávajú z výsadiieb vzrastlých drevín a vybudovania kvitnúcich trvalkových záhonov s prímiesou nižších kvitnúcich krov. Súčasťou sadových úprav je aj založenie trávinatej plochy s prímiesou mikro d'ateliny, ktorá je odolnejšia voči suchu a má nižšie nároky na vlahu a rovnako prispieva k zvýšeniu biodiverzity okolia.



v 1.np je situované hygienické zázemie rozdelené do samostatných zón ako obojstranný „dvojšatňový“ systém, medzi ktorým sa nachádza samotná hygienická zóna (umývanie, sprchy, wc).

Toto riešenie je výhodné hlavne z hľadiska výmeny športovcov (študentov) počas prestávok medzi jednotlivými vyučovacími hodinami, kedy skupina odchádzajúcich študentov sa nekrižuje so skupinou prichádzajúcich, ktorí môžu využiť šatňu na druhej strane hygienického jadra.

Okrem týchto priestorov sa tu nachádza hygienické zázemie pre verejnosť resp. návštevníkov v hľadisku, miestnosť pre upratovačku, technická miestnosť, sklad športového náradia a samotná telocvičňa.

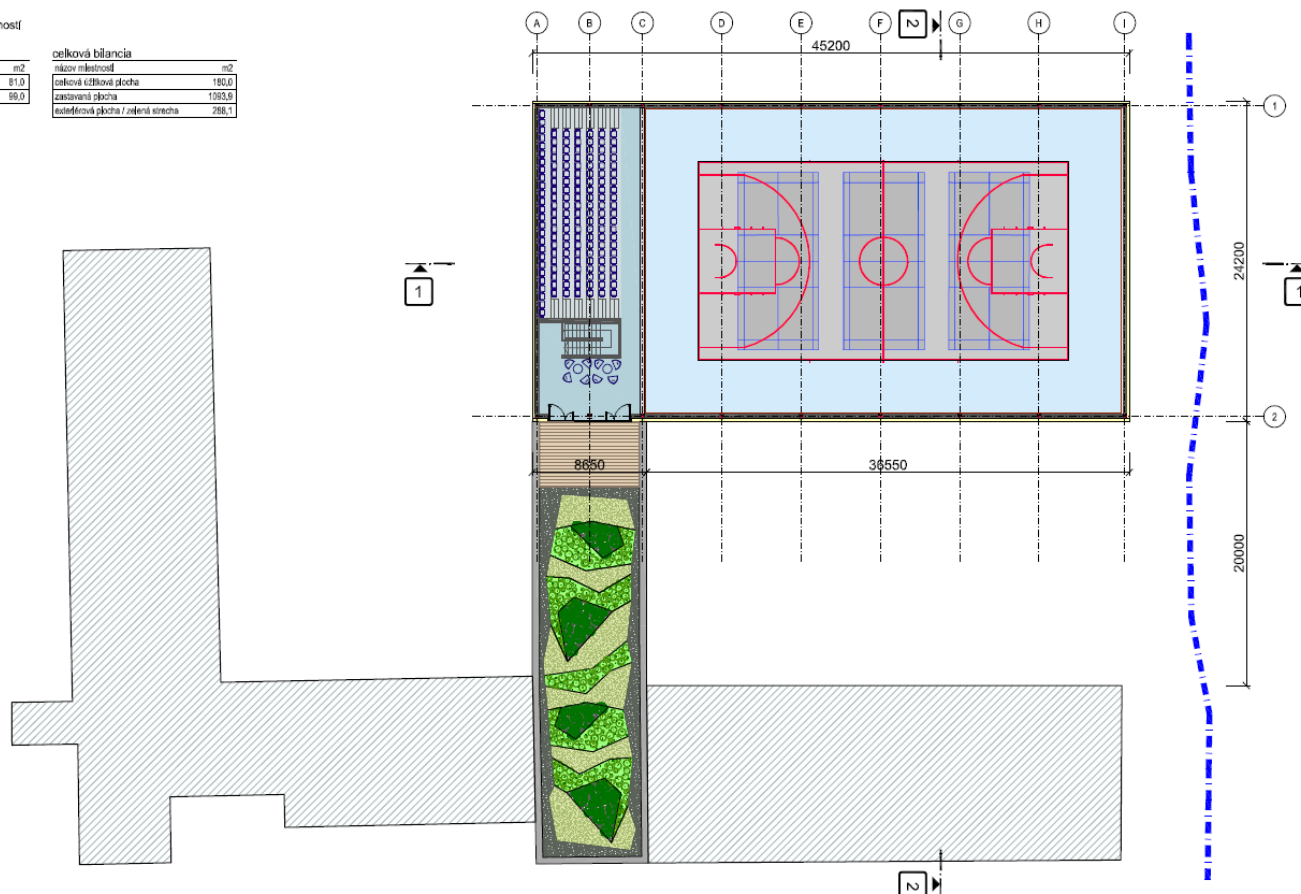


v 2.np je vytvorené stupňovité hľadisko pre verejnosť resp. návštevníkov o kapacite 150 miest na sedenie.

Strecha v časti jednopodlažného zázemia telocvične je navrhnutá ako vegetačná strecha s extenzívnym porastom. V časti pochôdznej strechy bude miesto substrátu zhotovená pochôdzna terasa z terasových dosiek.

podorys 2.np | legenda miestností

komunikácia, zázemie		celková bilancia	
návoz miestnosť	82	návoz miestnosť	82
ochranné jadro a komunikácie	81,0	celková účtovná plocha	190,0
hľadisko	86,0	zastavaná plocha	193,0
		extenzívna plocha / zelená strecha	286,1



Športové vybavenie telocvične

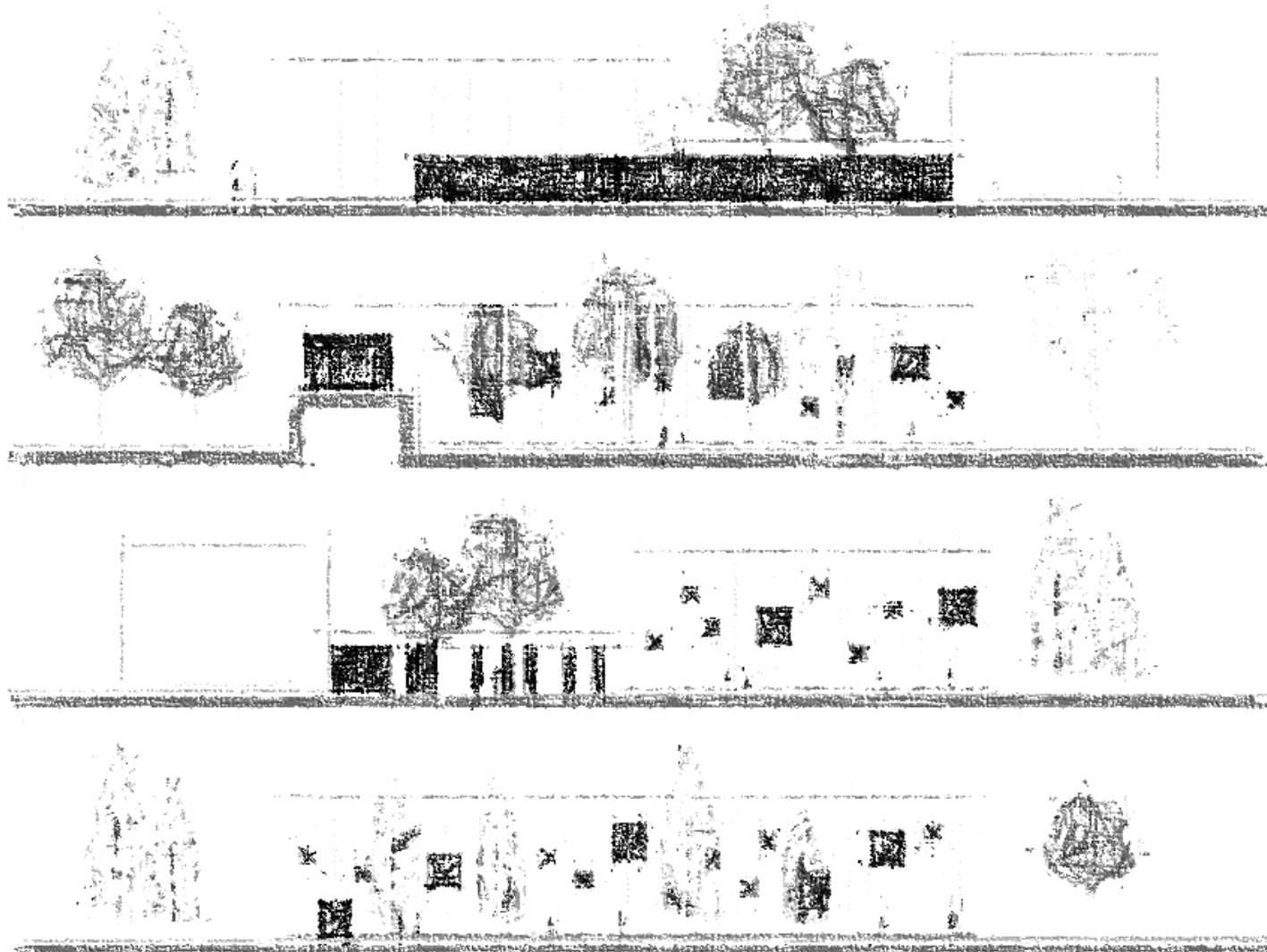
- Konštrukcia basketbalového koša vr. príslušenstva
- Volejbalové vybavenie vr. príslušenstva a doplnkov
- Oceľová šplhová konštrukcia vr. príslušenstva
- Gymnastická hrazda vr. príslušenstva a doplnkov
- Gymnastické kruhy vr. príslušenstva a doplnkov
- Deliaci sieť vr. príslušenstva a doplnkov
- Časomer vr. príslušenstva a doplnkov
- Ribstol vr. príslušenstva a doplnkov
- Bedmintonové stĺpiky na kolieskach vr. príslušenstva
- Ochranná sieť vr. príslušenstva a doplnkov

Prevádzkové hodiny

- Po – Pia: od 07.00 hod do 16.30 h pre využitie školy
- Po – Pia: po 17.00 hod pre verejnosť
- So – Ne: od 10.00 hod do 19.00 hod pre verejnosť

Možné dovybavenie telocvične

- Basketbal - tréningové
- Volejbal
- Tenis
- Gymnastická hrazda 1-pólová
- Gymnastické kruhy
- Hádzanárske bránky 3x2m
- Skok do výšky
- Gymnastika



Vizualizácia telocvične pre ZŠ s MŠ Školská, Chorvátsky Grob



Projekt a jeho výstupy boli podporené z verejných zdrojov poskytnutých Fondom na podporu športu

Vizualizácia telocvične pre ZŠ s MŠ Školská, Chorvátsky Grob



Projekt a jeho výstupy boli podporené z verejných zdrojov poskytnutých Fondom na podporu športu

Vizualizácia telocvične pre ZŠ s MŠ Školská, Chorvátsky Grob



Projekt a jeho výstupy boli podporené z verejných zdrojov poskytnutých Fondom na podporu športu

Vizualizácia telocvične pre ZŠ s MŠ Školská, Chorvátsky Grob



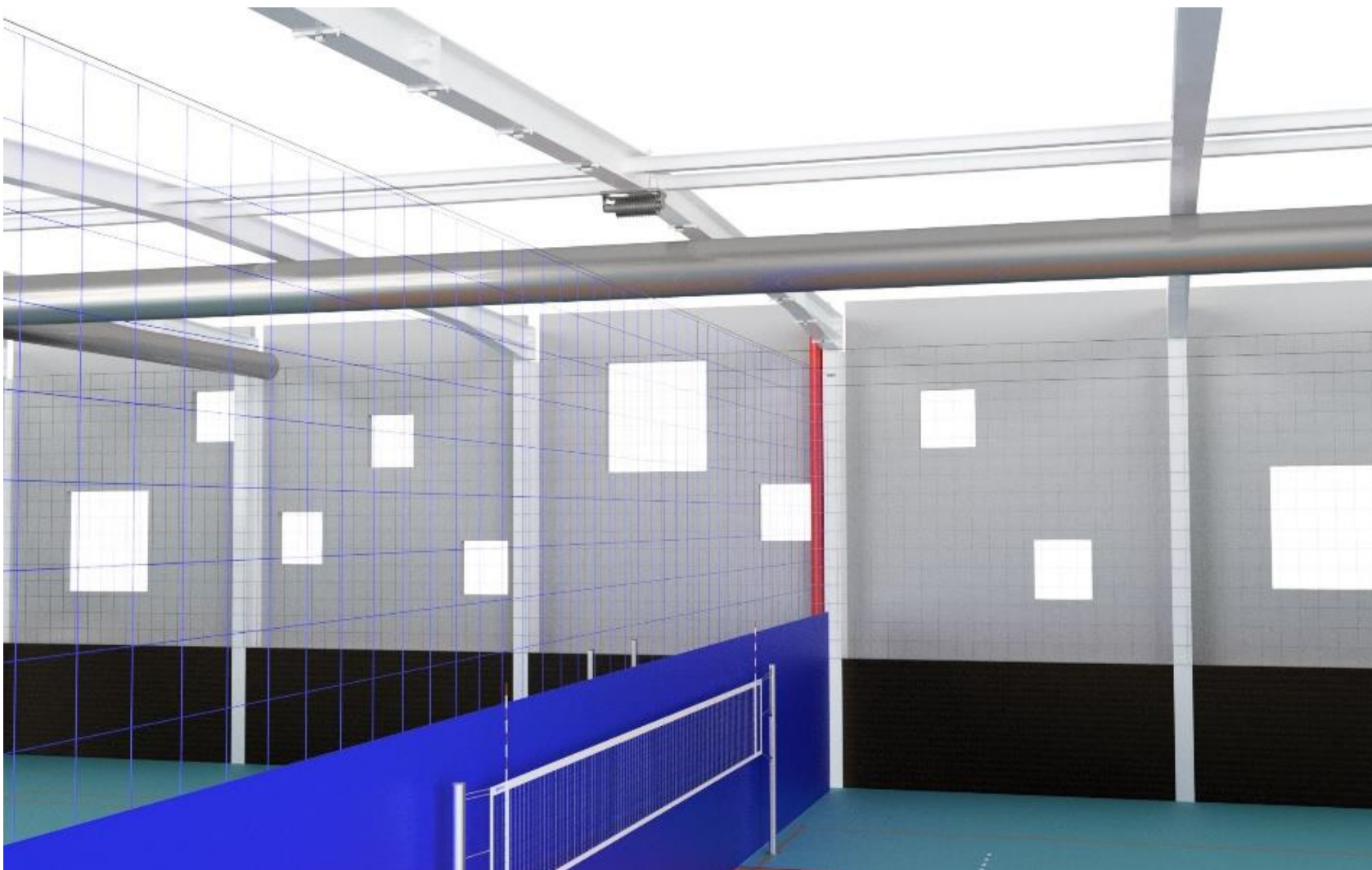
Projekt a jeho výstupy boli podporené z verejných zdrojov poskytnutých Fondom na podporu športu

Vizualizácia telocvične pre ZŠ s MŠ Školská, Chorvátsky Grob



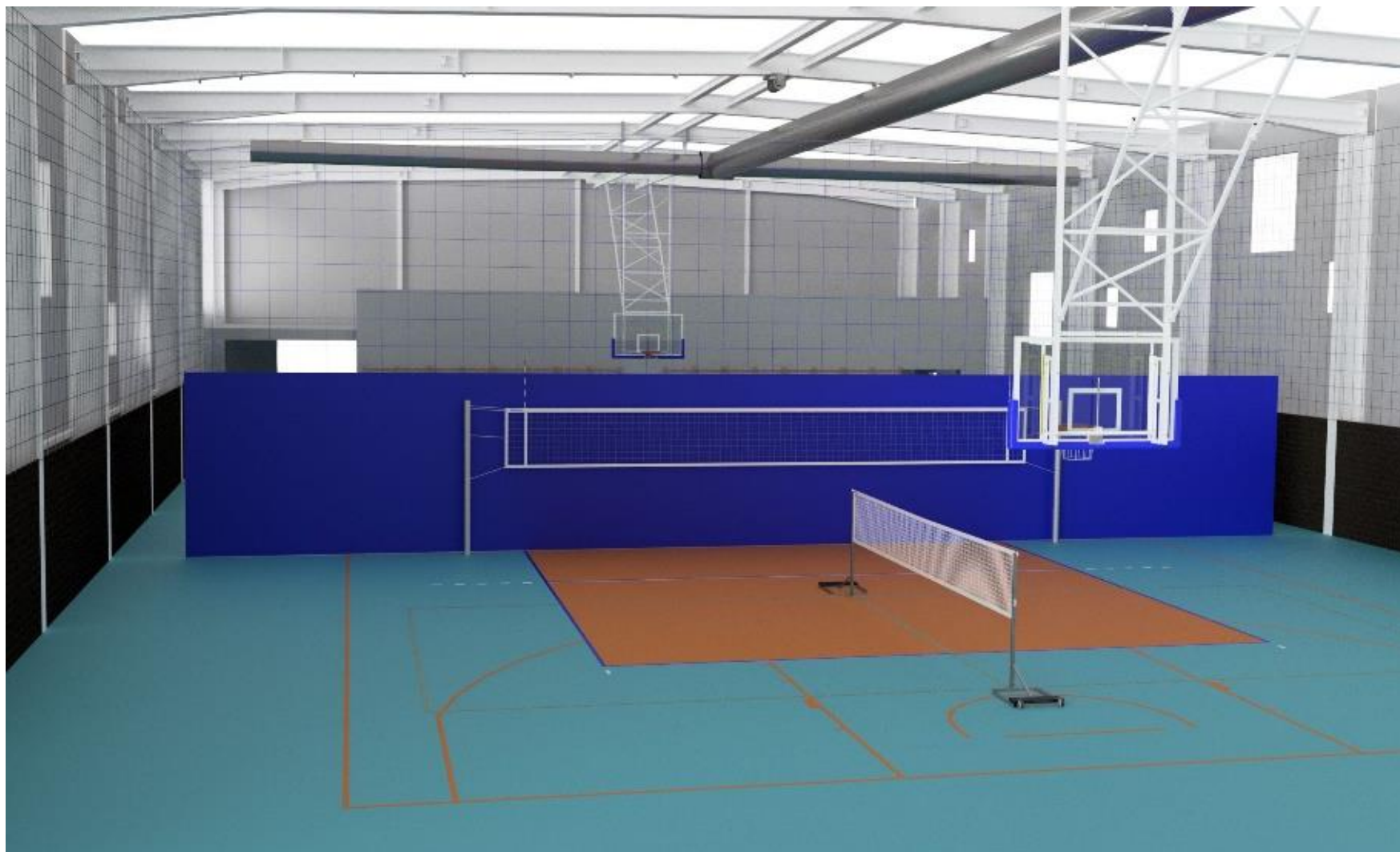
Projekt a jeho výstupy boli podporené z verejných zdrojov poskytnutých Fondom na podporu športu

Vizualizácia telocvične pre ZŠ s MŠ Školská, Chorvátsky Grob



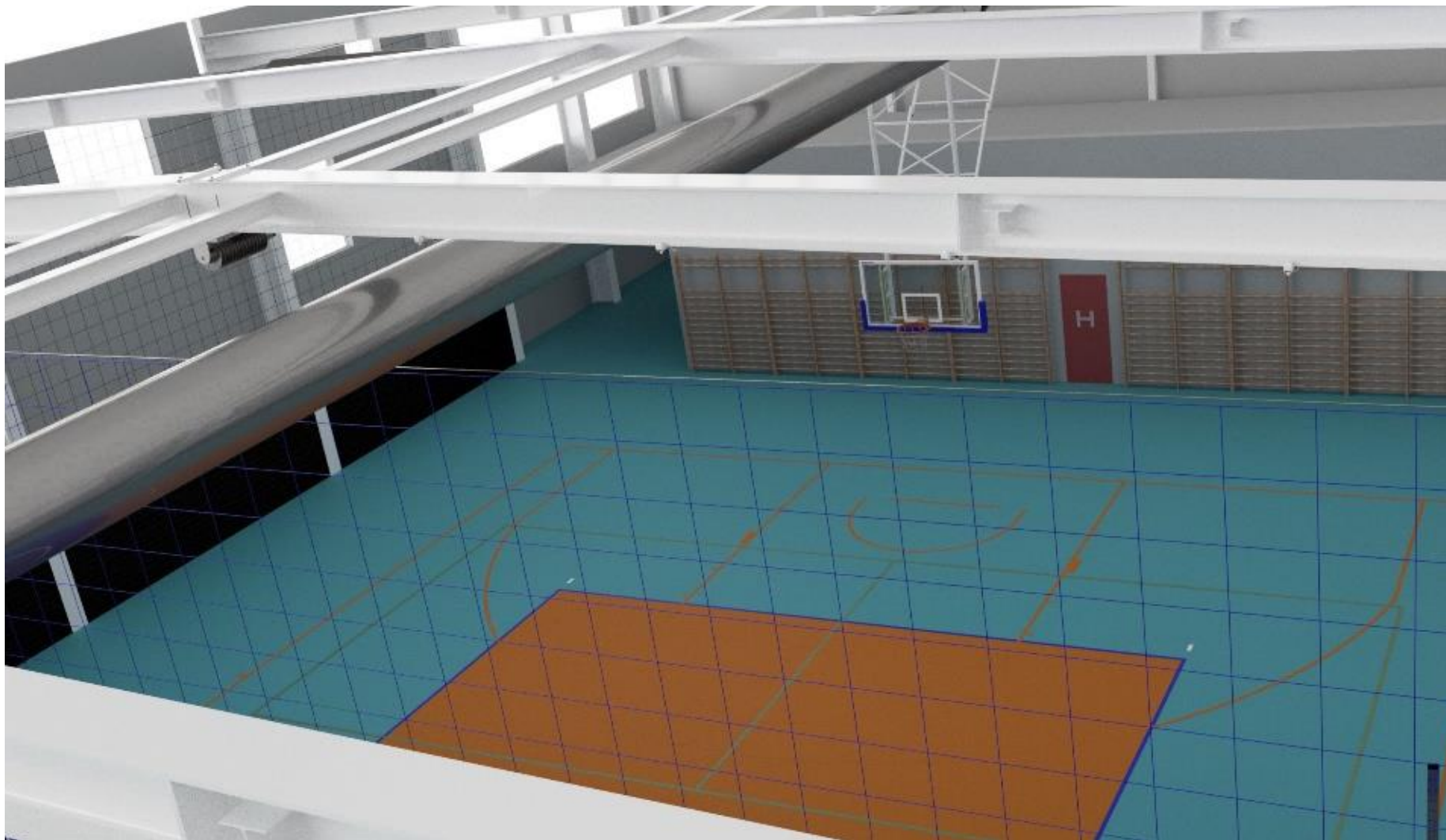
Projekt a jeho výstupy boli podporené z verejných zdrojov poskytnutých Fondom na podporu športu

Vizualizácia telocvične pre ZŠ s MŠ Školská, Chorvátsky Grob

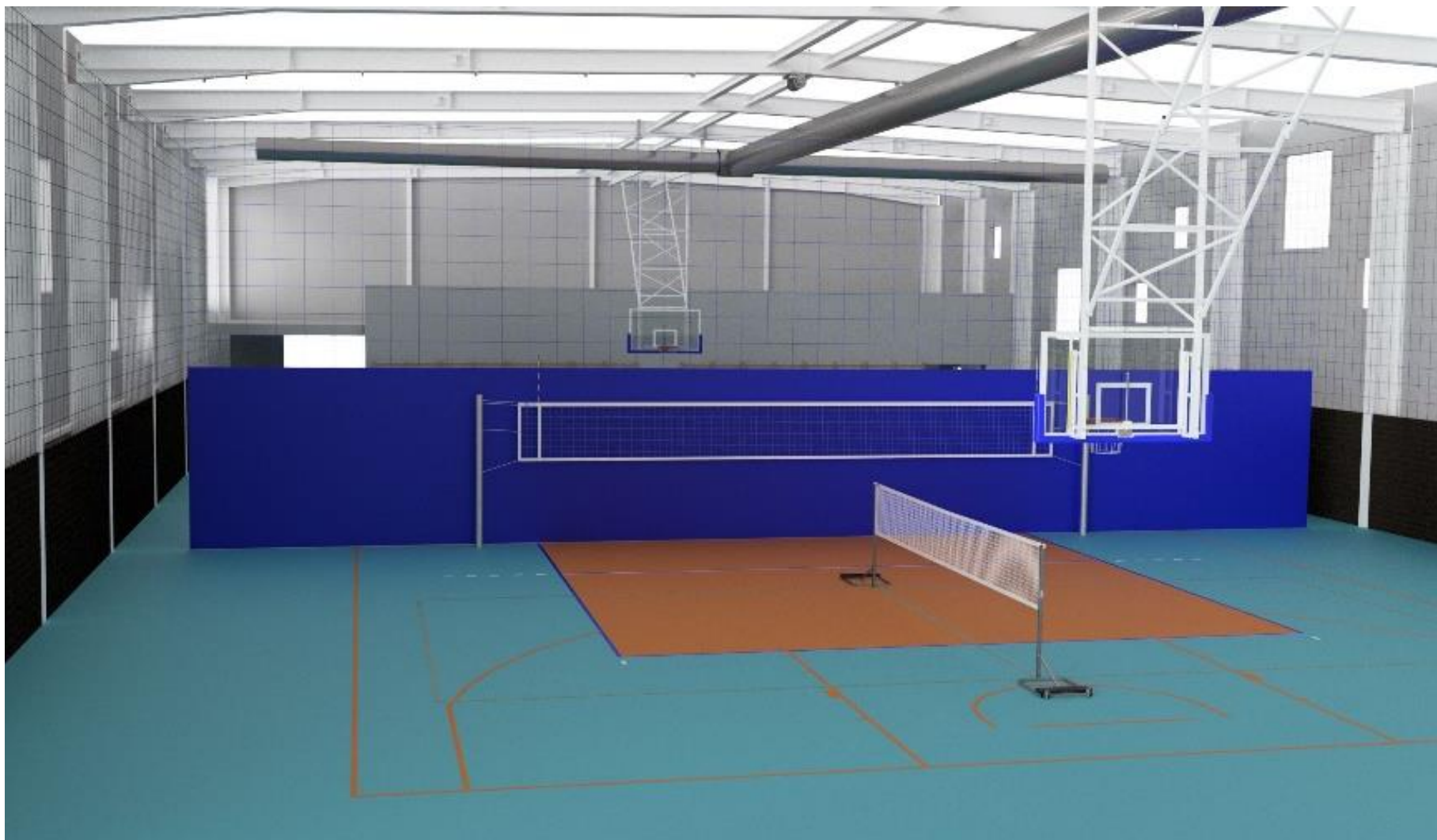


Projekt a jeho výstupy boli podporené z verejných zdrojov poskytnutých Fondom na podporu športu

Vizualizácia telocvične pre ZŠ s MŠ Školská, Chorvátsky Grob

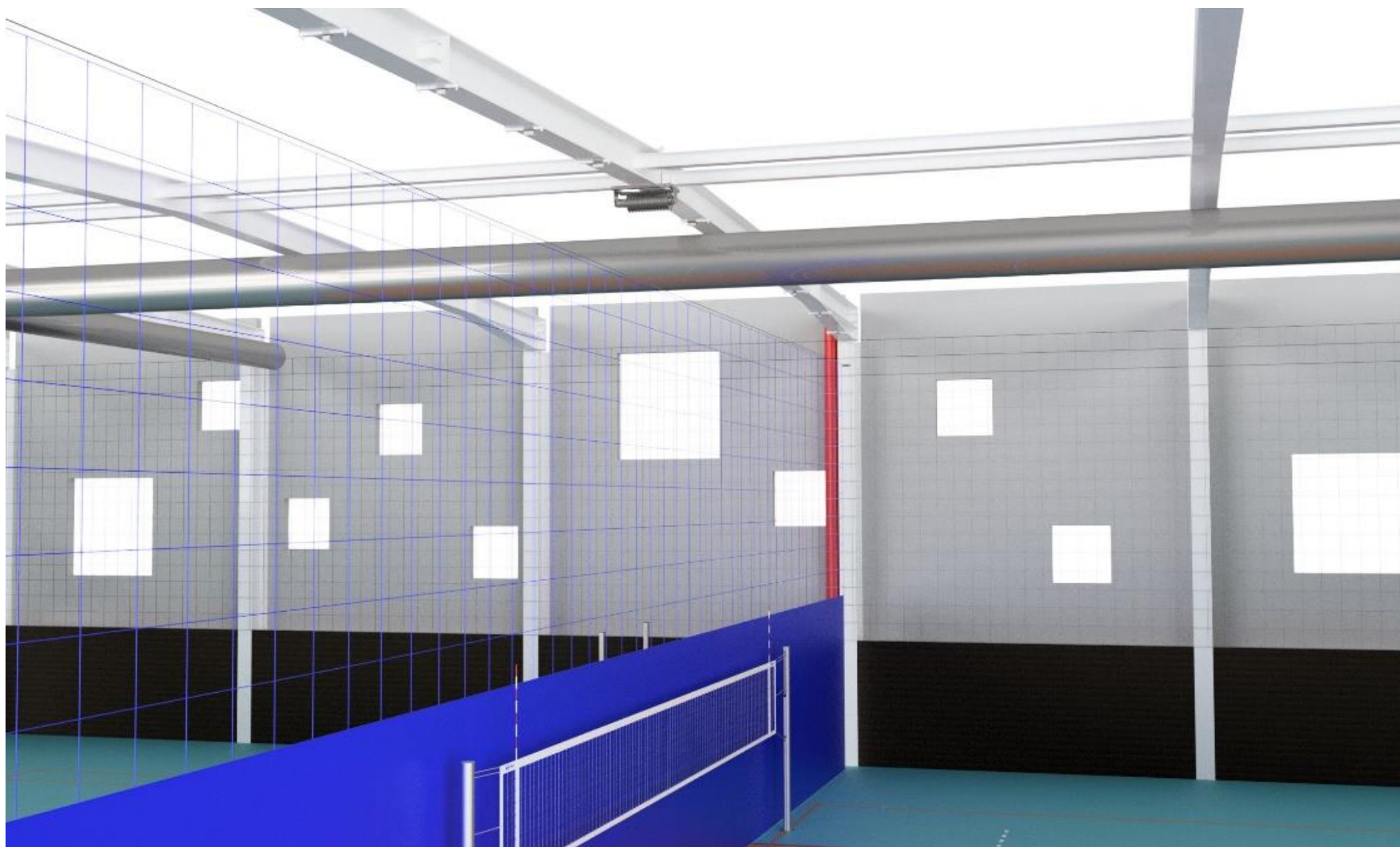


Vizualizácia telocvične pre ZŠ s MŠ Školská, Chorvátsky Grob



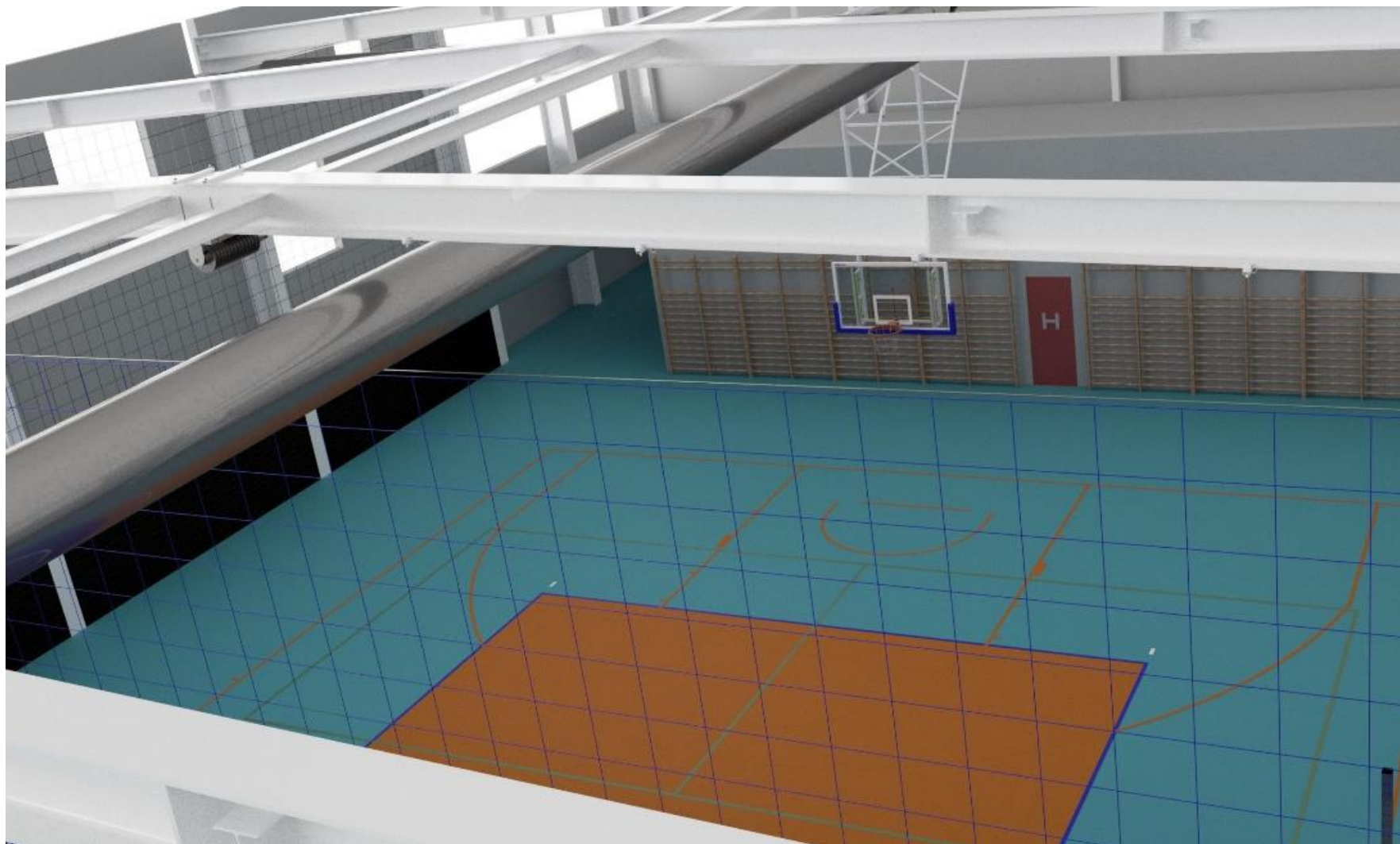
Projekt a jeho výstupy boli podporené z verejných zdrojov poskytnutých Fondom na podporu športu

Vizualizácia telocvične pre ZŠ s MŠ Školská, Chorvátsky Grob

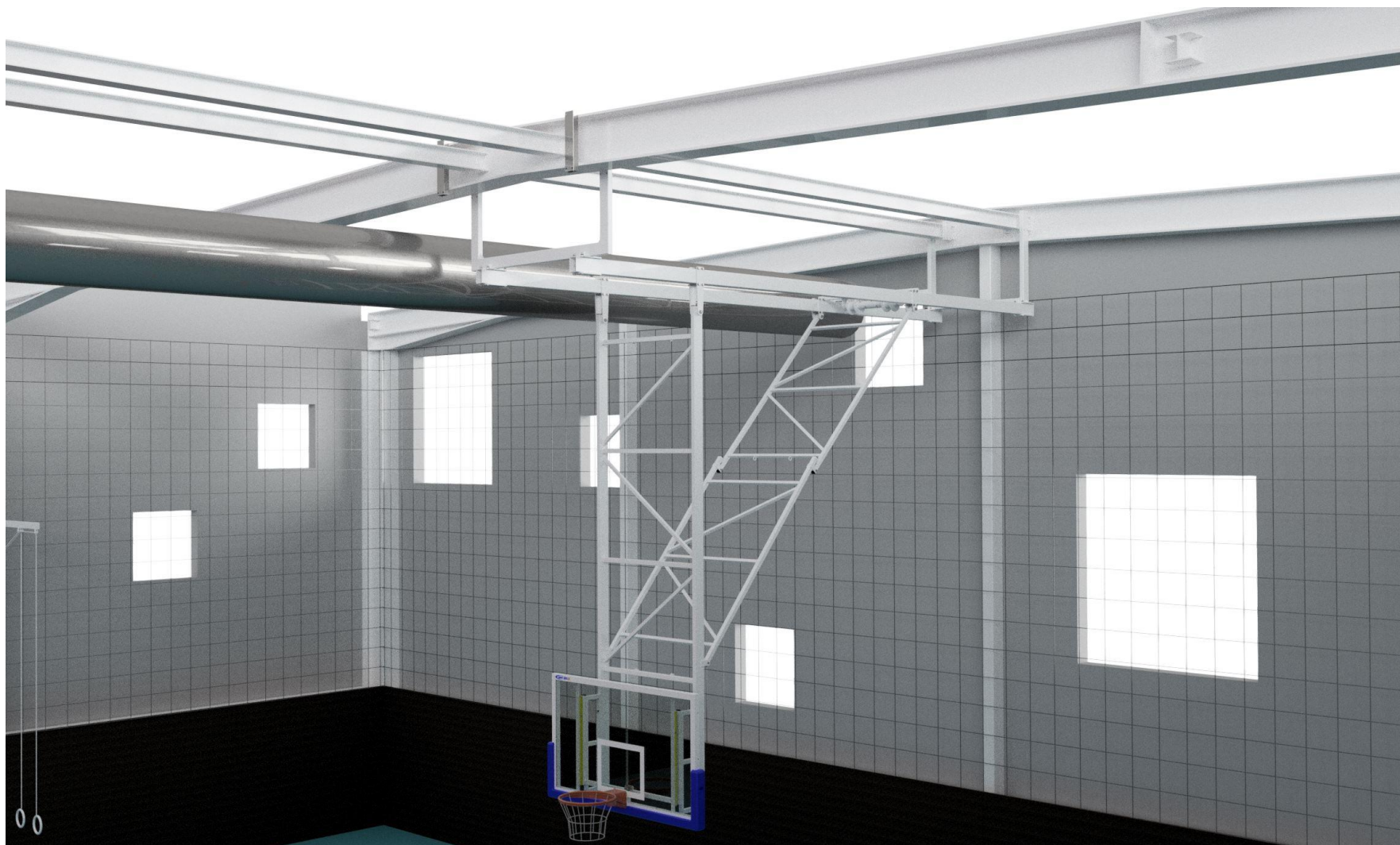


Projekt a jeho výstupy boli podporené z verejných zdrojov poskytnutých Fondom na podporu športu

Vizualizácia telocvične pre ZŠ s MŠ Školská, Chorvátsky Grob

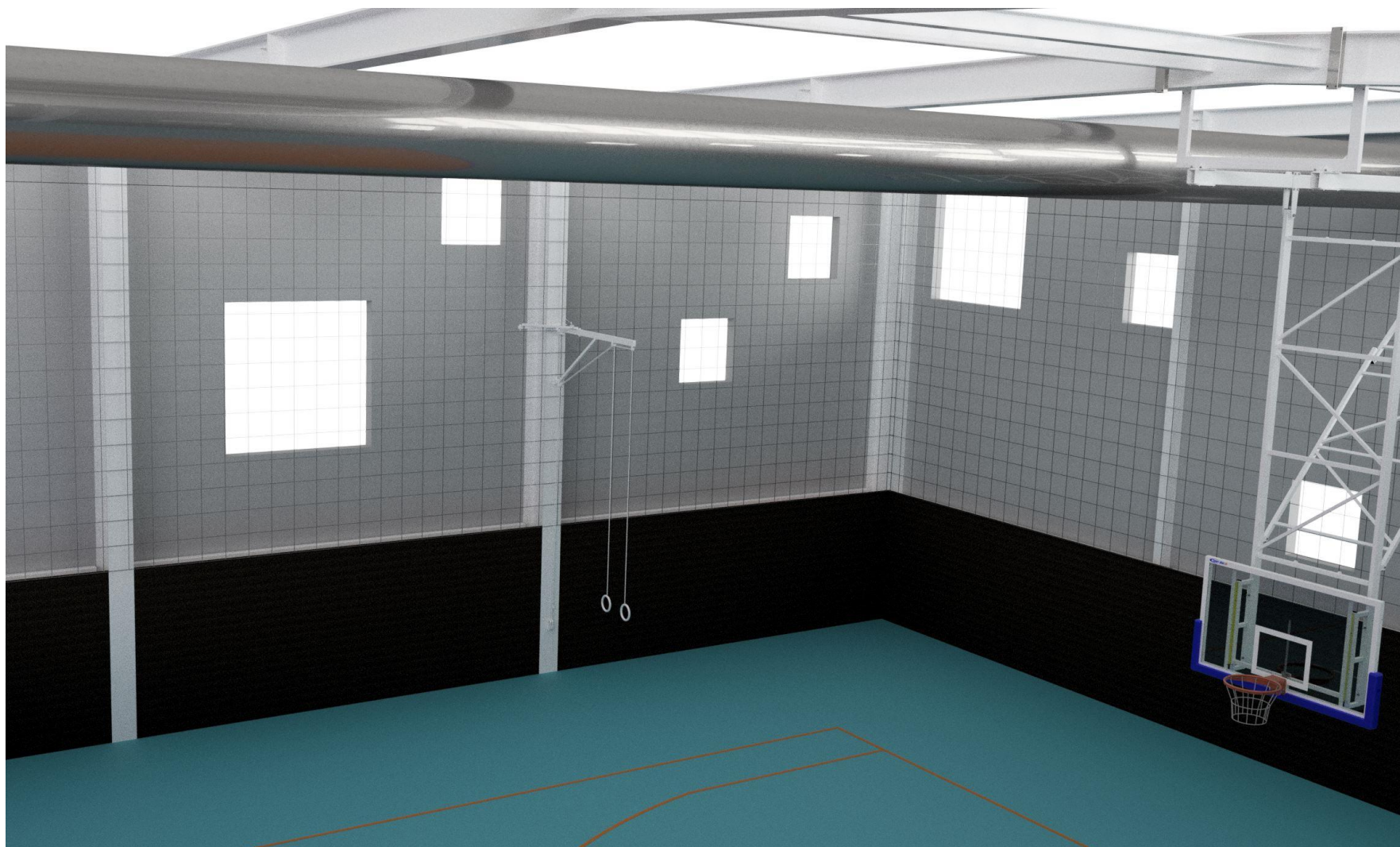


Vizualizácia telocvične pre ZŠ s MŠ Školská, Chorvátsky Grob



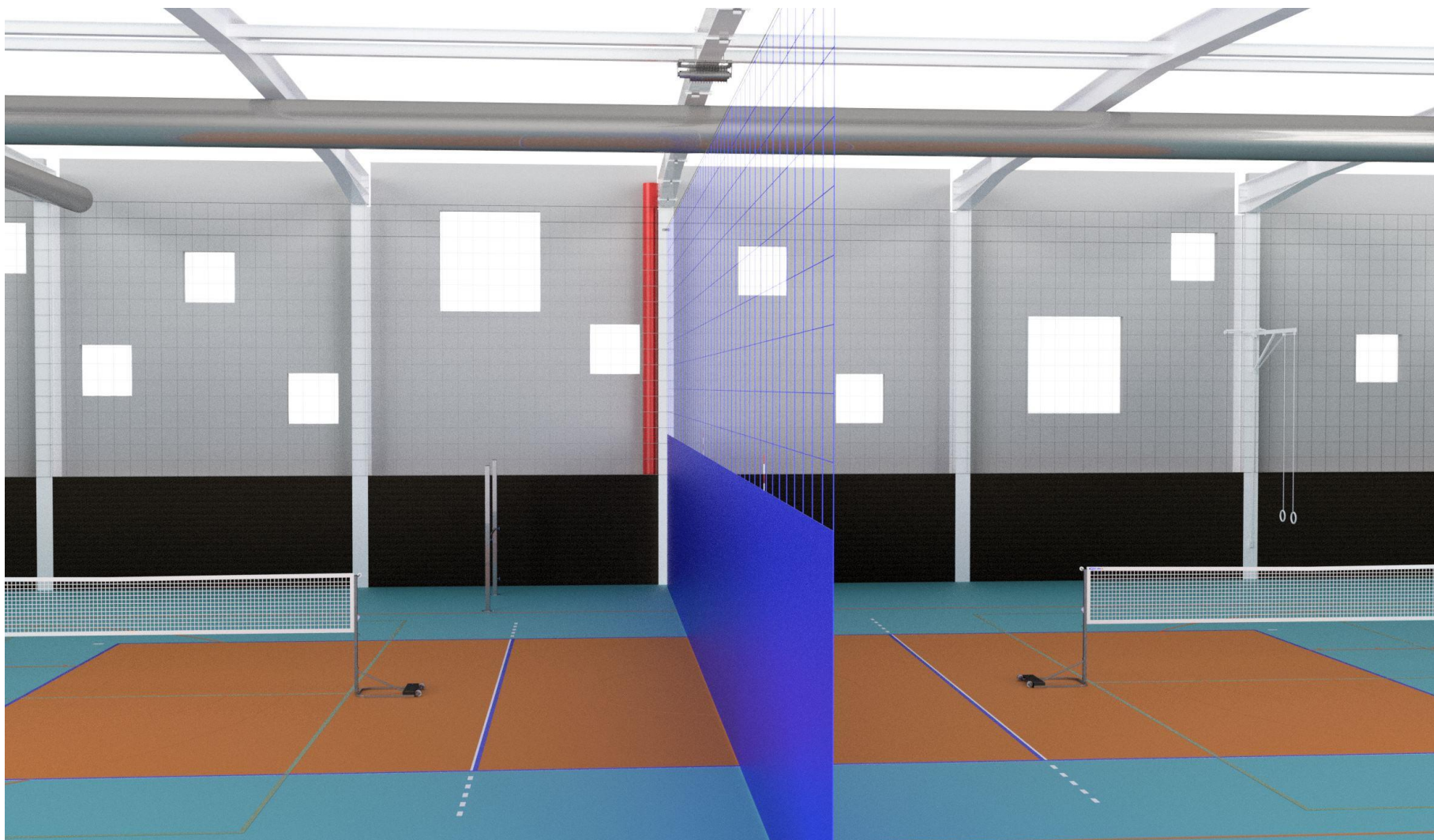
Projekt a jeho výstupy boli podporené z verejných zdrojov poskytnutých Fondom na podporu športu

Vizualizácia telocvične pre ZŠ s MŠ Školská, Chorvátsky Grob



Projekt a jeho výstupy boli podporené z verejných zdrojov poskytnutých Fondom na podporu športu

Vizualizácia telocvične pre ZŠ s MŠ Školská, Chorvátsky Grob



Vizualizácia telocvične pre ZŠ s MŠ Školská, Chorvátsky Grob



Vizualizácia telocvične pre ZŠ s MŠ Školská, Chorvátsky Grob

